

## REHABILITÁCIÓS TERVDOKUMENTÁCIÓ

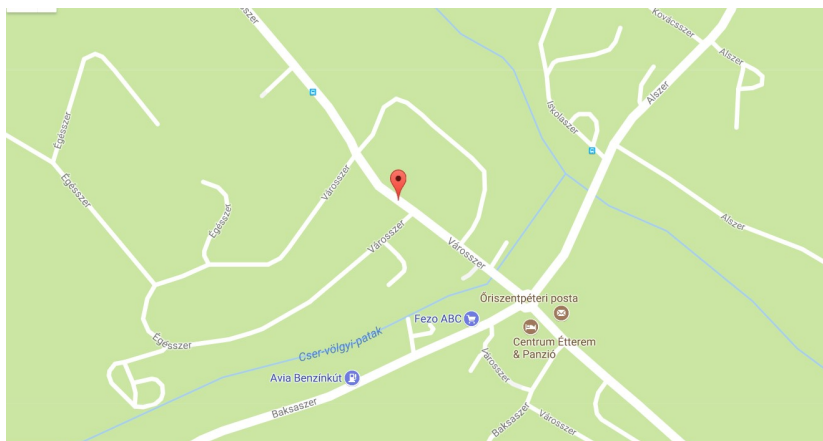
Óriszentpéter vadászati kiállítás  
Óriszentpéter, Városszer  
Kiállítótér kialakítás építési engedélyezési terve

**2017. 11.**



## Helyszín:

Őrissentpéter,  
Városszer területén  
található a tervezési  
terület.



## Meglévő állapot:

Meglévő több funkciót is befogadó, lakóépület jellegű épület. Akadálymentesítés megoldatlan.

## Tervezési feladat:

A tervezéssel érintett ingatlanon lévő épület az Önkormányzat tulajdonában van, korábban orvosi rendelő működtek benne illetve egy lakást is tartalmaz.

A tervezett átalakítás során az épület teljes földszinti területe kiállítótér funkciót kap, itt kerül elhelyezésre és bemutatásra az őrségi vadászati kiállítás. A kiállítási terek egymásba nyílóan, körbejárható útvonallal valósulnak meg.

A beruházás az egész épületet érintő, teljeskörű program, ezért az akadálymentesítést is arányosan, teljeskörűen kell megvalósítani. Komplex akadálymentesítést tervezünk.

## Az akadálymentesítés menete, felépítése:

Komplex és részleges akadálymentesítés esetén egyaránt egymásra épülő folyamatot vizsgálunk és valósítunk meg elsődlegesen telken belül. Komplex esetben a meglévő épület megközelítéstől az intézmény használatán át annak elhagyásáig tart a folyamat, míg részleges, projekt arányos akadálymentesítés esetén a beavatkozás jellege és mértéke függvényében, de legalább az illemhely kialakításáig kell az elemeket megvalósítani.

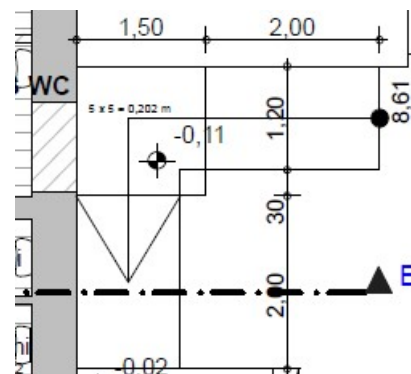
### Vizsgálandó eleme:

- 1- Az intézmény megközelítése, gyalog, kerekesszékkal, gépjárművel
- 2- Akadálymentes parkolás biztosítása.
- 3- Telken belüli, külső gyalogutak vizsgálata.
- 4- Bejutás az egyes épületbe.
- 5- Vízzintes közlekedés biztosítása.
- 6- Függőleges közlekedés biztosítása.
- 7- Szolgáltatások egyenlő esélyű hozzáférése.
- 8- Speciális helyiségek biztosítása (pl. illemhely).
- 9- Információs hozzáférés biztosítása.

### Tervezett elemek:

- |   |             |
|---|-------------|
| 1- Az intézmény megközelítése.                          | Biztosított |
| 2- Akadálymentes parkolók kialakítása.                  | Tervezett   |
| 3- Akadálymentes külső közlekedő útvonal biztosítása.   | Tervezett   |
| 4- Bejárat kialakítása.                                 | Tervezett   |
| 5- Vízzintes közlekedés biztosítása.                    | Tervezett   |
| 6- Függőleges közlekedés                                | Tervezett   |
| 5- Szolgáltatások egyenlő esélyű hozzáférése- vizsgálat | Tervezett   |
| 6- Akadálymentes helyiségek kialakítása                 | Tervezett   |
| 7- Info-kommunikációs rendszer kialakítása              | Tervezett   |

Burkolt, meglévő aszfalt felületen lehet megközelíteni az épületet.

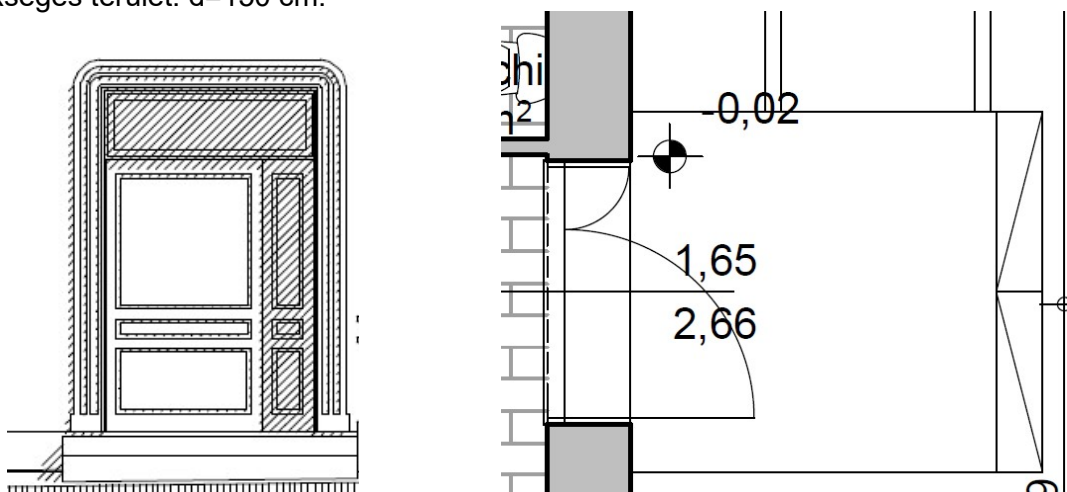


## Bejáratok:

A teljes átalakítás az épület bejáratát is érinti, új, komplex bejárat készül. Fogadósíntje meglévő adottság, a rendezett terephez képest 22 cm-es különbséggel illeszkedik. 165-ös névleges méretű, kétszárnyú, aszimmetrikus, korszerű, szerkezet alkalmazunk, melynek használati szárny nyitása biztosítja a 90 cm-es szabad szélességet. Típusa küszöb nélküli, illetve süllyesztett küszöbű.

A nyílászáróval szembeni biztonsági elvárás, az alsó 1 m-es magasság mechanikai védelme, valamint, az alsó 30 cm tömör kialakítása. A terven jelzett nyílászáró alkalmazásakor azüveg felület jelzése a tömör ajtólap miatt nem szükséges, de üvegezett lap használata esetén az üveg felületét 1,50 m magasságban a láthatóság miatt jelzésekkel látjuk el.

Manipulációs területet biztosítunk a bejárat előtti részen, valamint az épületen belül. Szükséges terület: d=150 cm.



## Belső burkolatok:

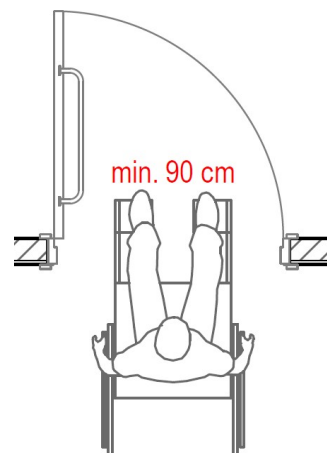
A belső burkolatok esetében alkalmazott felületek nedves, szennyezett állapotban is csúszásmentes, jól tisztítható, fertőtleníthető, egyenletes felületű anyagok legyenek. A felületi egyenetlenség max 5mm lehet. Új burkolatok esetében elvárás a tájékozódást segítő jelzések alkalmazása. A taktilis jelek készülhetnek a burkolat anyagából, lehetnek betétszerűek, de alternatív módon is kialakíthatók, pl. felületek, szegélyek, esetleg fali elemek formájában. A jelzésekkel szemben az irányító szerepen túl esztétikai elvárások is felmerülnek. A jelzéseknek a kiállítási anyaghoz is illeszkedni kell. Konkrét kialakításukat a kiviteli terv tartalmazza.

## Belső vízszintes közlekedés

Épületen belül, a kiállításhoz kapcsolódóan nincs szintkülönbség.

## Belső nyílászárók:

Mindenhol új nyílászárókat alkalmazunk, tehát komplex, akadálymentes szerkezeteket építünk be, ami min. 90 cm széles szabad belméretet biztosító, küszöb nélküli, kontrasztos felületű elemeket kell használni. Az új nyílászárók kiviteli terv szerinti konszignáció szerint készülnek. Üvegezett szárnyak esetén az üveg felületet 1,50 m magasan jelzéssel kell ellátni a láthatóság érdekében. Az intézmény ajtóinak alsó 30 cm-e tömör kialakítású legyen, 1,00 m magasságig pedig mechanikai védelemmel kell ellátni az üvegezett részeket. Belső oldali behúzókarral kell konszignálni az akadálymentes illemhely ajtaját. Épületen belül csak az illemhely esetében készül akadálymentes nyílászáró. A termek egymásba nyílnak, kapcsolatuk szabad nyílással valósul meg. A szabad nyílás esetében is min. 90 cm szabad nyílás és küszöb nélküli kivitelezés szükséges.



## Kezelőeszközök, kapcsolók

Az akadálymentes illemhely villanykapcsolói akadálymentes magassága 0,80-1,10 m. A konnektorok 40 cm magasságba kerülnek a padlósíktól. Egyéb berendezések elhelyezésénél arra kell figyelni, hogy elegendő hely legyen a használatukhoz 1,20/1,20 m, a kezelógombok 80-110 cm magasságban legyenek, jól elkülönülő kiemelkedő gombokkal, tapintható feliratokkal.

## Akadálymentes vizes helyiség:

1 db akadálymentes, nemektől függetlenül használható vizes helyiséget alakítunk ki az akadálymentes lakrészben. A helyiség kialakításának egyik fő szempontja, hogy a WC kagyló két oldalról legyen használható.

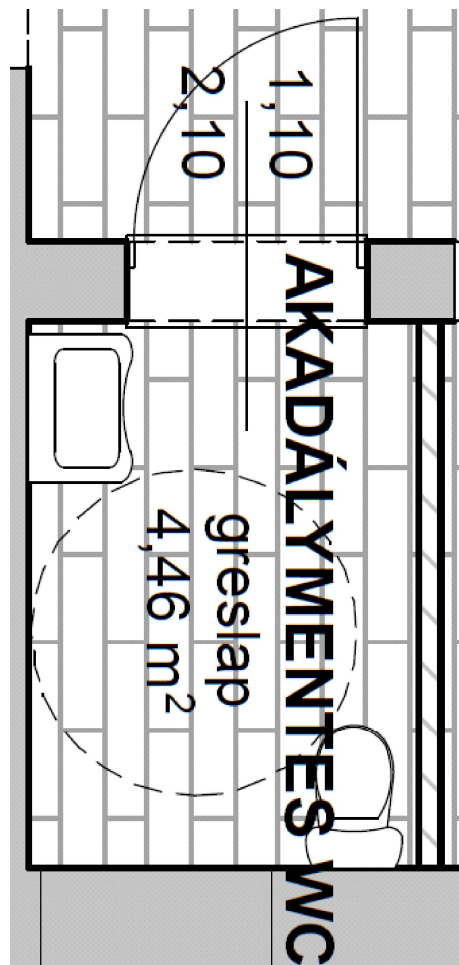
A helyiség ajtaja biztosítja a szükséges 90 cm szabad nyílásméretet, belső behúzókarral felszerelt szerkezet. Konzignáció szerint készül.

A zár belülről reteszelve, de szükség esetén kívülről is nyitható (WC zár). A helyiségekben az oldalfalakon 2,10 m magasságig mosható, fertőtleníthető csempeburkolat készül. A WC kagyló két oldalról legyen használható, szemből és egyik oldalról történő használat kell lehetővé tenni. A szaniter előtt 1,35 m, míg oldalánál 90 cm szabad terület szükséges. Jelen elhelyezés esetében WC szaniter hossz tengelye a faltól 45 cm-re kerüljön. Fal felőli oldalon álló, fix, a másik oldalra álló, felhajtható kapaszkodó szükséges a WC tengelyétől -30- cm-re. A szaniter földre állított, akadálymentes, vagy hagyományos elem mindenképp zárt első oldallal és ülőkével. A mosdó kagylója konkáv kiképzésű, karos csaptelleppel felszerelve. Előtte 1,10 m szabad területet kell biztosítani.

Burkolatból, egyirányú lejtéssel alakítjuk ki a zuhanyozót. Vízvezetése vonalmenti folyóka.

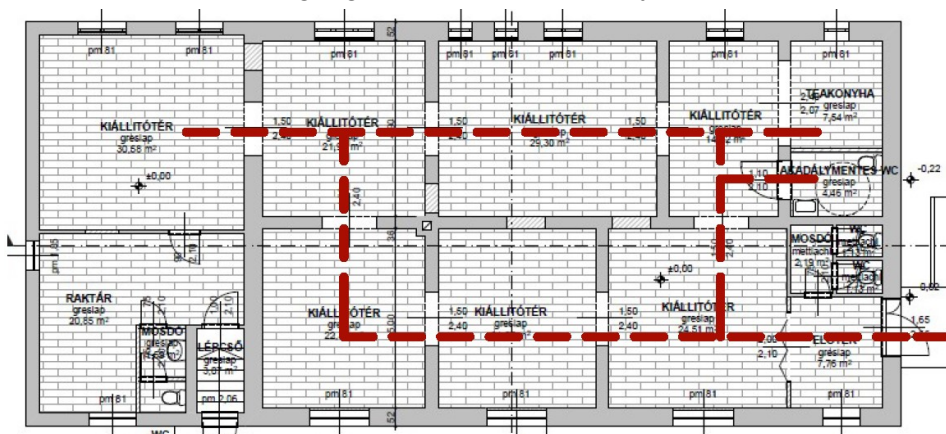
Oldalfalára vízszintes és függőleges kapaszkodót helyezünk el. Lehajtható, perforált felületű ülőkével egészítjük ki a zuhany felszerelését.

A piperék kerekesszékből is elérhető magasságba kerüljenek (80-110 cm). A tükör fix, álló 60 cm/110 cm. A helyiségben zsinóros vészjelző csengőt kell elhelyezni. A vészjelző zsinórja a padozat feletti 30 cm-ig érjen. A helyiség pontos kialakítása kiviteli terv szerint készül!



## Helyiségek:

Minden látogatók általható és elsődleges funkcióval bíró helyiség méretei, ajtaja akadálymentes, berendezése pedig legalább részben akadálymentes.



### Függőleges közlekedés:

Meglévő, emeletes épület. A beruházás keretében elsősorban belső átalakítás történik. A földszint és emelet funkciói azonosak lesznek. Ezért a függőleges közlekedés továbbra is a meglévő lépcsőházon keresztül zajlik, felvonó építését nem tervezzük.

### Indukciós hurok:

A gyengén hallók részére 1 db mobil indukciós hurok kerül beszerzésre. Helyét piktogrammal jelöljük.



### Kiállítás:

Ha a kiállításhoz pult, vagy egyéb berendezés készül, annak legalább részben akadálymentes kialakításúnak kell lennie. Tehát min. 70 cm hosszú, 50 cm mély, térdszabad és 85 cm magas résszel szükséges tervezni.

Több érzékszervre hatóan kell a kiállítás elemeit a közönség elé tárni. Konkrét megoldások csak a kiállítás konkrét terveivel párhuzamosan lehet megtervezni.

## II. INFOKOMMUNIKÁCIÓS AKADÁLYMENTESÍTÉS:

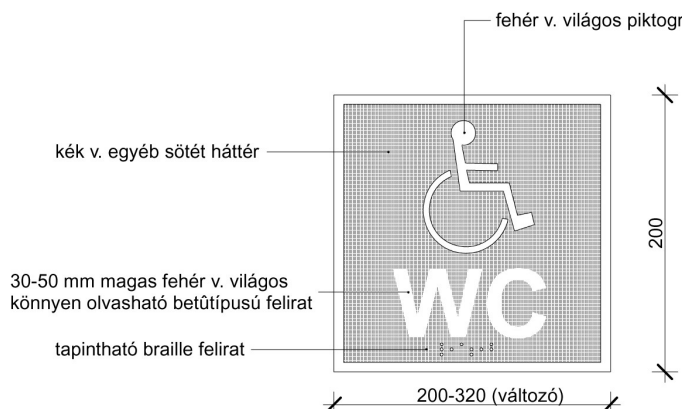
A beruházás során a fizikai akadálymentesítés mellett infokommunikációs akadálymentesítés is történik. A közterületen helyezük el, pl. akadálymentes parkoló, vagy bejárat helyét jelző tábla. Az épületen belül információs táblát helyezünk el, melyek a funkciókat és irányokat jelzi, jól olvasható feliratokkal, Braille írással. Az egyes helyiségek funkcióját az ajtó, illetve bejárat mellett, a falra szerelt táblával kell jelezni. A közlekedőben látássérülteket segítő jelzések készülnek.

### Eligazító tábla:

A kb. A3-as méretű, műanyag, funkciójelölő, tájékozdó tábla 110-150 cm magasan kerül elhelyezésre, sötét alapon fehér, vagy egyéb világos színű, kb. 1-2 cm magas könnyen olvasható betűtípussal feliratozva, Braille-írással is jelölve az adott információt. A tábla az épületben található fő funkciókat és irányokat tartalmazza.

### Funkciójelző táblák:

A kb. 6\*20 cm-es műanyag táblák az adott helyiség ajtója mellett 110-150 cm magasan kerülnek elhelyezésre, pl. sötét alapon fehér színű, a belső színvilághoz és belső kialakításhoz illeszkedő, kb. 2-5 cm magas könnyen olvasható betűtípussal feliratozva. A táblák Braille-írással is tartalmazzák az információt.



FUNKCIÓ-JELZŐ TÁBLA M=1:5

### Akadálymentes weblap:

Amennyiben készül honlap, illetve frissítése várható, úgy a készítésénél, bővítésénél fontos, hogy egységes, a meglévő rendszerhez illeszkedő információs honlap legyen. Az intézménnyel egyeztetve kell létrehozni.

A megfelelően kialakított weboldal és tájékoztató kiadvány a gyengén látó, vak, értelmi fogyatékos személyek használatát jelentősen megkönnyíti. Javasolt a weblap és a kiadványok akadálymentes kialakítása, ezen elemek alkalmazása tulajdonos, üzemeltető kompetenciája.



Akadálymentes kialakítású weboldal, mely megfelel a W3C, XHTML és CSS szabványok elvárásainak, tartalmi kialakítása lehetővé teszi a felolvasó programok alkalmazását. Minimális elvárás WCAG 1.0 vagy 2.0 „A” szint elérése.

A honlap egy közös felületet biztosítson az összes felhasználó számára. Forráskódja valid - szabványos legyen. A böngésző felületek mérete egyszerűen növelhető legyen. Használjon teljes oldalszélességet, a görgetés csak egyirányú, pl függőleges legyen. Tartalmazzon szöveges keresést, menüterképet.

Legalább egy e-mail cím, valamint telefonszám-elérhetőség postacím feltüntetése kötelező. A frissítések utolsó dátuma pontosan követhető legyen.

Tájékoztató kiadványok, űrlapok: egyszerű, könnyen érthető formában, piktogramok használatával készüljenek.

### Jogszabályi háttér:

- Szabványok, ajánlások WEB:

Az akadálymentesítés irányelveit elsősorban a Word Wide Web Consortium ( W3C) Web Hozzáférhetőségét Érintő Kezdeményezések (WAI) ajánlásai fekteti le.

Ezek közül a legfontosabb Webes tartalmak hozzáférési irányelvei (WCAG 1.0 és WCAG 2.0) és a Felhasználói Ágensek hozzáférési irányelvei ( UAAG) . Ezek a szabványok előírják a weboldalak legfontosabb ajánlásait, melyek pl. a (Kiterjesztő) hipertext jelölőnyelvek, ((X)HTML) és a lépcsőzetes stílusú technikák (CSS).

- Jogszabályi háttér akadálymentesítés,( Fizikai, információs)

1998. évi XXVI. törvény a fogyatékos személyek jogairól és esélyegyenlőségük biztosításáról. A tervezési, döntési folyamatok során kiemelten kell kezelni a fogyatékos személyek sajátos szükségleteit és figyelemmel kell lenni arra, hogy a fogyatékos személyek a bárki által igénybe vett lehetőségekkel csak különleges megoldások alkalmazása esetén élhetnek.

1997. évi LXXVIII. törvény az épített környezet alakításáról és védelméről

OTÉK,

„Segédlet a közszolgáltatások egyenlő esélyű hozzáféréseinek megteremtéséhez – Komplex akadálymentesítés” című kiadványt.

Szombathely, 2017. 11.

Rózsa Erzsébet  
építész rehabilitációs szakmérnök

## Rehabilitációs nyilatkozat:

Őriszentpéter vadászati kiállítás  
Őriszentpéter, Városszer  
Kiállítótér kialakítás építési engedélyezési terve

Alulírott Rózsa Erzsébet építész, rehabilitációs szakmérnök a terv áttanulmányozása és ismerete birtokában nyilatkozom.

Jelen tervdokumentáció biztosítja a épület és kiállító terek terve biztosítja a komplex, teljeskörű akadálymentes és egyenlő esélyű használatát. Kielégíti a 1998. évi XXVI. törvényt a fogyatékos személyek jogairól és esélyegyenlőségük biztosításáról, a 1997. évi LXXVIII. törvény az épített környezet alakításáról és védelméről, valamint az OTÉK paragrafusait, valamint eleget tesz a Segédlet a Komplex Akadálymentes Környezetért című kiadvány ajánlásainak.

Szombathely, 2017. 11.

Rózsa Erzsébet  
építész rehabilitációs szakmérnök  
1933 / 2004